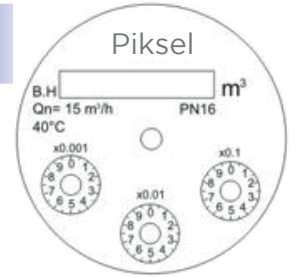


## Woltman Tipi Su Sayacı

**PKS-WS**  
(50mm-200mm)



Kadran



## Eklentiler

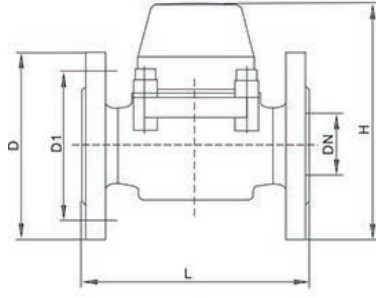


İstek üzerine uzaktan iletim cihazı eklenebilir  
Pulse Çıkışı 100L/Pulse, 1000L/Pulse

## Özellikler

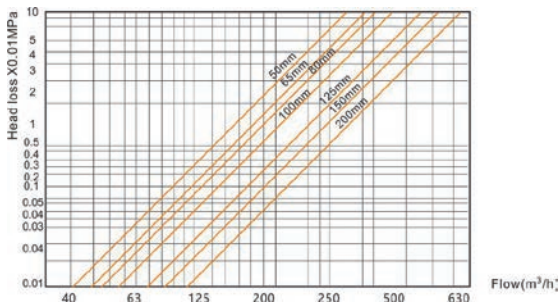
- Hermetik conta ile kapatılmış mekanizma (IP68)
- Hidrodinamik olarak dengeli sistem
- 360° dönebilen kapak
- Aşırı yük Dayanıklılığı
- Onaylı çıkarılabilir ölçüm elemanı
- Toz boya ile maksimum paslanma koruması
- Harici manyetik alanlardan etkilenmez
- 0-30°C soğuk su ve 30°C-90°C sıcak su için kullanılabilir

## Boyutlar ve Teknik Özellikler



Model	PKS-WS-50	PKS-WS-65	PKS-WS-80	PKS-WS-100	PKS-WS-125	PKS-WS-150	PKS-WS-200
Anma Çapı (DN)(mm)	50	65	80	100	125	150	200
Ölçme Aralığı Q3/Q1:	R100 R160	R100 R160	R100 R160	R100 R160	R100 R160	R100 R160	R100 R160
Aşırı Yükleme Debisi(Q4) [m³/h]	50	78,75	78,75	125	125	200	200
Sürekli Akış Debisi(Q4) [m³/h]	40	40	63	63	100	100	160
Geçiş Debisi (Q4) [m³/h]	0,64	0,63	1,008	0,63	1,6	1	2,56
En Küçük Akış Debisi (Q4) [m³/h]	0,4	0,394	0,63	0,394	1	0,625	1,6
Doğruluk Sınıfı:	2						
Düşük Debide Kabul Edilebilir Hata Oranı (MPE):	±5%						
Yüksek Debide Kabul Edilebilir Hata Oranı(MPE):	Sıcaklığı ≤30°C olan su için ±%2 Sıcaklığı >30°C olan su için ±%3						
Sıcaklık Sınıfı:	T30 and T50						
Su Basıncı Sınıfı:	MAP 16						
Basınç Kaybı Sınıfı:	ΔP40						
Okuma Aralığı[m³]:	999999						
Okuma Cihazı Çözünürlüğü[m³]:	0.0005						
Akış Profili Hassaslık Sınıfı	U10 D5						
Yön Sınırlaması:	EVET						
Bağlantı Şekli:	Flanş Bağlantısı						
L (mm)	200	200	225	250	250	300	300
H (mm)	200	208	245	245	275	350	370
W (mm)	165	185	200	200	220	285	347
D (mm)	160	180	195	215	245	285	340
D1 (mm)	125	145	160	180	210	240	295
Bağlantı Civata Ölçüleri(pcs.)	4xM16	4xM16	8xM16	8xM16	8xM16	8xM20	12xM20
Ağırlık:	8.00	9.50	14.50	16.80	20.00	36.00	44.50

## Yük kaybı eğrisi



## Hata Eğrisi

