

Multi Jet Kuru Tip Su Sayacı

PKS-MJC

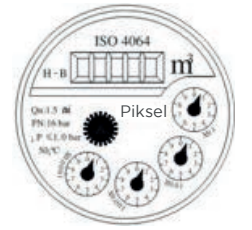
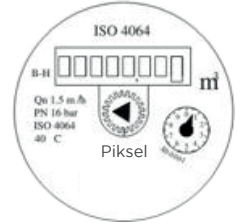


Çoklu hüzmeli, kuru kadran, vakumlu mekanizma,
Donmaya karşı dayanıklıdır, uzun süre net okumayı korur.
Manyetik okumaya uygunluk
Soğuk su (30°C) ve sıcak su (90°C) için
15 ila 50 mm çap aralığı seçeneği
Uzun dayanıklılık ve yüksek hassasiyet garantisi
İstek üzerine uzaktan iletim cihazı eklenebilir
Pulse çıkışı 10L/Pulse, 100L/Pulse

Gövde Seçenekleri



Kadranlar



Özellikler

- Kuru kadran, manyetik sürücü, harici manyetik kurcalamaya karşı korumalı,
- Vakumla kapatılmış mekanizma, Donmaya karşı dayanıklı, uzun süre temiz okumayı sürdürür,
- İsteğe bağlı olarak pirinç gövde, döküm gövde veya plastik gövde,
- İsteğe bağlı olarak dahili veya harici ayarlama cihazı
- Sayaçlar ISO 4064 Standart Sınıf B'ye uygundur.

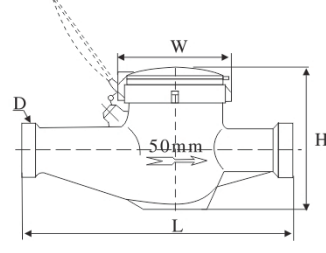
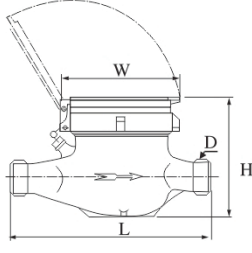
Çalışma Şartları

- Soğuk su $\leq 30^{\circ}\text{C}$; Sıcak su sayacı 90°C
- Water pressure $\leq 1\text{MPa}$, (PN: 1.6MPa/16bar)
- $\Delta 0.1\text{MPa}$

Doğrusallık

- Minimum akış hızından (q_{\min}) dahil, geçiş akış hızına (q_t) dahil
- Geçiş akış hızı (q_t) dahil, aşırı yük akış hızına (q_s) özel: $\pm\%2$, (Sıcak su sayacı: $\pm\%3$)

Boyutlar

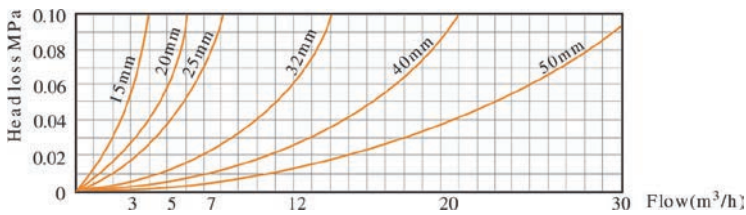


Model	Boyut (mm)	Uzunluk (mm) L	Genişlik (mm) W	Yükseklik (mm) H	Bağlantı Dişi Ölçüsü D
PKS-MJC-15	15	165	99	104	G3/4"B
PKS-MJC-20	20	195/190	99	106	G1"B
PKS-MJC-25	25	225/260	104	120	G1 1/4"B
PKS-MJC-32	32	230/260	104	120	G1 1/2"B
PKS-MJC-40	40	245/300	120	155	G2"B
PKS-MJC-50	50	280/300	125	155	G2 1/2"B

Temel Teknik Veriler

Anma Çapı DN(mm)	Ölçüm Sınıfı	Aşırı Yükleme Debisi $q_s(m^3/h)$	Sürekli Akış Debisi $q_p(m^3/h)$	Geçiş Debisi $q_t(l/h)$	En Küçük Akış Debisi $q_{min}(l/h)$
15	B	3	1.5	120	30
20	B	5	2.5	200	50
25	B	7	3.5	280	70
32	B	12	6.0	480	120
40	B	20	10	800	200
50	B	30	15	3000	450

Basınç kaybı eğrisi



Hata Eğrisi

